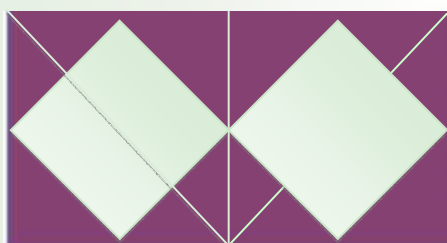
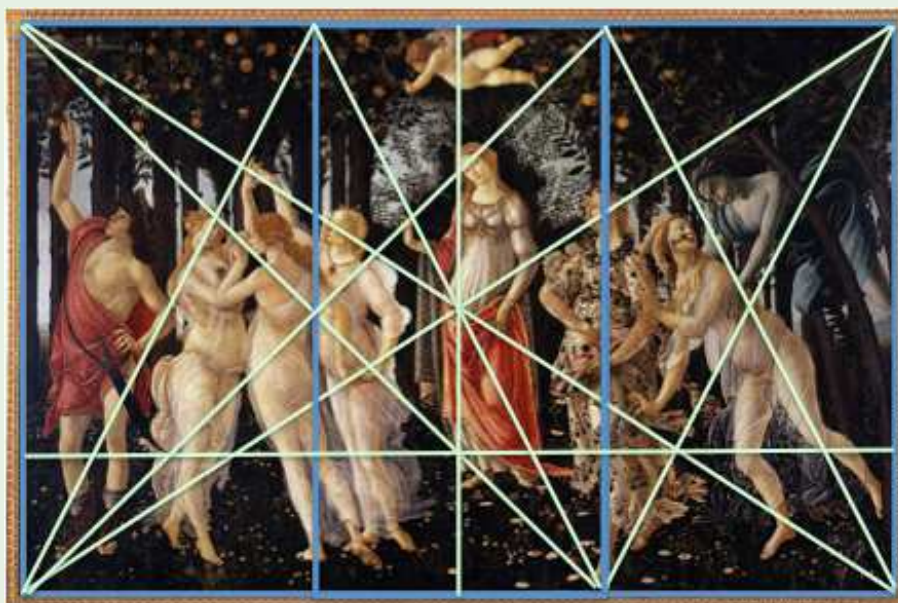




Liceo Ginnasio Statale "G. Asproni" - Nuoro



## Percorso di Arte in lingua Spagnola

### SEZIONE AUREA E PROPORZIONI MUSICALI NEL RINASCIMENTO E NELL'ARTE PRECOLOMBIANA

Relatore: Prof.ssa Carmen Garfias  
Aula Magna ore 15,00 -17,00

- Giovedì 26 febbraio La sezione aurea o divina proporzione, in Arte e in matematica
- Lunedì 2 marzo La geometria segreta dei pittori, le proporzioni musicali nel Rinascimento
- Lunedì 9 marzo Le proporzioni nell'arte precolombiana